

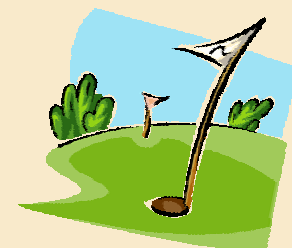


Partenaires d'affaires

Tournoi de Golf et Congrès annuel

Club de golf « Le St-Ferréol » et Congrès Château Mont Ste-Anne

Choix de visibilité



| Vendredi 28 septembre | | Coût par commandite |
|--|--|---------------------|
| 1 - Brunch du golfeur | | 3 000\$ |
| 2 - Photographe et photos des golfeurs | | 5 000\$ |
| 3 - Animation sur le terrain de golf | | 3 000\$ |
| 4 - Stations de dégustation (4)* | | **2 000\$ |
| 5 - Table d'accueil au golf | | 1 500\$ |
| 6 - Trou d'un coup | | 2 000\$ |
| 7 - Concours du plus long coup de départ (Homme et femme) (2)* | | 1 000\$ |
| 8 - Partenaires tertre de départ (22)* | | 500\$ |
| 9 - Quai d'embarquement de la Gondole | | 1 500\$ |
| 10 - Cocktail, Méchoui, Animation au sommet de la montagne | | 10 000\$ |
| Samedi 29 septembre | | |
| 11 - Déjeuner-Buffer | | 3 000\$ |
| 12 - Dîner | | 5 000\$ |
| 13 - Conférence Formation - M. Luc Dupont, Professeur Communication, Univ. Ottawa | | 5 000\$ |
| 14 - Pause-santé - AM/PM | | 500\$ |
| 15 - Conférence Formation - M. Nick Orledge, Président International World, Angleterre | | 5 000\$ |
| 16 - Porte-cocarde | | 2 000\$ |
| 17 - Cocktail/ Speed Trading | | 5 000\$ |
| 18 - Banquet du terroir | | 10 000\$ |
| Dimanche 30 septembre | | |
| 19 - Brunch | | 3 000\$ |

| Catégorie | Montant |
|--------------------------|----------|
| Or | 10,000\$ |
| Argent | 5,000\$ |
| Bronze | 3,000\$ |
| Partenaire Associé | 2,000\$ |
| Partenaire Affilié | 1,500\$ |
| Partenaire Collaborateur | 1,000\$ |
| Partenaire Supporteur | 500\$ |

Notes: * *commanditaires multiples*
 ** *excluant les produits offerts*

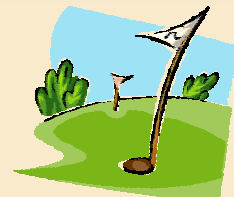
Ajouter les frais de « débouchonnage » et/ou les frais de service aux montants indiqués, si applicables.



Partenaires d'affaires Tournoi de Golf et Congrès annuel

Club de golf « Le St-Ferréol » et Château Mont Ste-Anne

Choix de visibilité



- Catégorie: Or Argent Bronze
- Partenaire associé Partenaire Affilié
- Partenaire collaborateur Partenaire supporteur

Veillez préciser votre choix en indiquant les numéros appropriés: _____

Partenaire d'affaires au montant de: _____ \$ + taxes

Chèque ci-joint (*Veillez libeller votre chèque au nom du Groupe Export*)

SVP, veuillez facturer

Entreprise: _____

Adresse: _____

Téléphone: _____

Courriel: _____

Personne autorisée (lettres moulées): _____

Signature : _____

Date: _____

Nom de la personne contact (si différent): _____

SVP faire parvenir votre logo (format JPG ou TIF, ainsi qu'en format EPS)
par courriel à: luciedandenault@groupeexport.ca

Renseignements: **Lucie Dandenault**
Groupe Export agroalimentaire Québec-Canada
668, Montée Montarville, St-Bruno, Québec J3V 6B1
T 450-461-6266, poste 204 ou 1 800-563-9767
F 450-461-6255